

SVARY PROFILŮ TRCTV
Všechny svary jsou provedeny jako tupé (1/2 V)

KOTEVNÍ PRVEK:

IS1 Schöck Isokorb® - VIZ VÝKRES TVARU

OCEL:

S235 JR

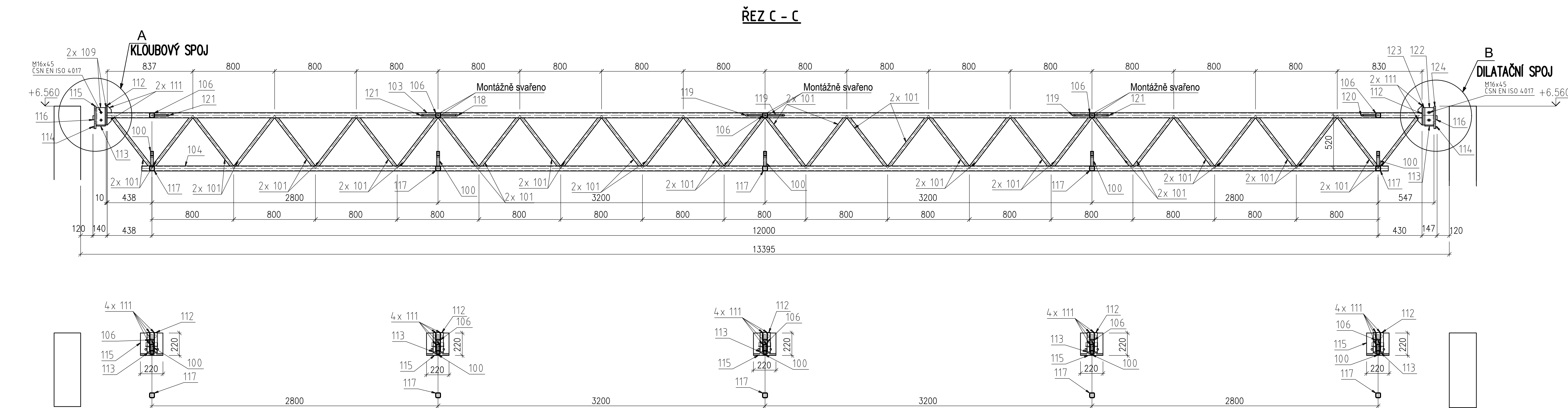
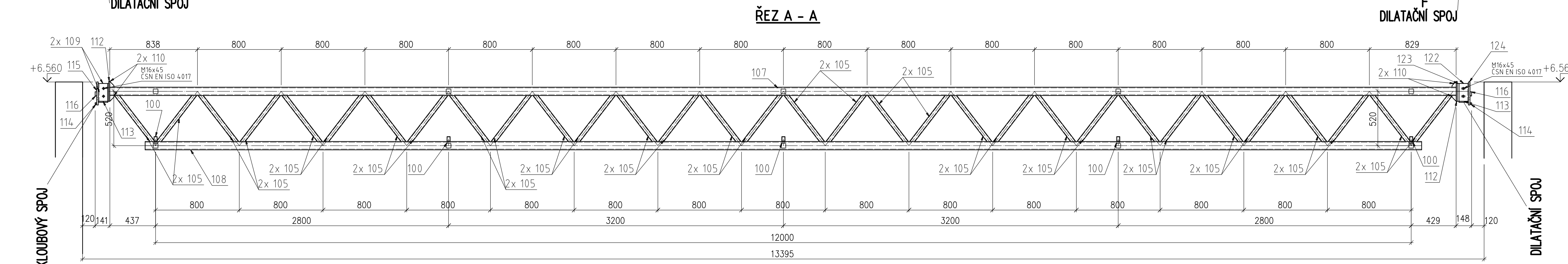
Výrobu a montáž provést dle ČSN EN 1090, třída provedení EXC2
Povrchová ochrana - žárový pozink

POZNÁMKY

1. MATERIÁL – OCEL S235 JR
2. ELEKTRODY DLE TECHNOLOGICKÝCH PŘEDPISŮ
3. OCELOVÁ KONSTRUKCE JE NAVRŽENA JAKO NA STAVBĚ SVAŘOVANÁ, SVARY SLOUPŮ A NOSNÍKŮ JSOU PROVEDENÉ JAKO TUPE, KOUTOVÉ SVARY JSOU NAVRŽENÉ VÝŠKY DLE TLOUŠTKY SPOJOVANÝCH MATERIÁLŮ, MIN. 4mm
4. DÉLKY VŠECH NAVRŽENÝCH OCELOVÝCH PRVKŮ – VIZ DILENSKÁ DOKUMENTACE DODAVATELE STAVBY.
5. V PŘÍPADĚ ZJIŠTĚNÍ SKUTEČNOSTI, KTERÉ SE ODLIŠUJÍ OD PROJEKTU PŘEDPOKLÁDANÉHO STAVU JE NUTNÉ INFORMOVAT PROJEKTANTA.

POZNÁMKA

1. VAŽNÍKY NA ROZPĚTÍ 13395mm JSOU KOTVENÉ KLOUBOVĚ NA STRANĚ JEDNÉ A POSUVNĚ NA STRANĚ DRUHÉ –DILATAČNÍ SPOJ.
2. PŘI MONTÁŽI KE KOTEVNÍM PRVKŮM JE TŘEBA DODRŽET POKYNY FIRMY SCHÖCK –DODAVATELE IZOLAČNÍCH KOTEVNÍCH PROFILŮ.



VÝKAZ MATERIÁLU

Poz.	Název - rozměry součástí	Ks	Hm.1ks (kg)
100	TRCTV30x3	681	35
101	TRCTV30x3	616	32
103	TRCTV50x5	12868	1
104	TRCTV50x5	12200	1
105	TRCTV40x5	586	64
106	TRCTV50x5	3620	5
107	TRCTV80x8	12868	2
108	TRCTV80x8	12200	2
109	P10x90-170	170	16
110	P6x40-55	55	8
111	P6x40-70	70	28
112	P10x100-190	190	11
113	P10x90-100	100	11
114	P15x15-220	220	11
115	P15x220-220	220	8
116	P15x40-120	120	11
117	TRCTV50x5	3810	5
118	KR16	4059	1
119	KR16	4062	3
120	KR16	3755	1
121	KR16	3754	3
122	P10x90-170	170	3
123	P10x98-170	170	3
124	P15x220-220	220	3
Celková hmotnost [kg]:		1697.3	
Hmotnost (+15)[kg]:		1952	

DŮLEŽITÁ POZNÁMKA:

TENTO VÝKRES SLOUŽÍ JAKO PODKLAD PRO VYPRACOVÁNÍ DODAVATELSKÉ DOKUMENTACE, KTEROU ZPRACOVÁVÁ DODAVATEL JAKO SOUČÁST SVÉ DODÁVKY.
V ŽÁDNÉM PŘÍPADĚ HO NELZE POUŽÍT PRO PROVÁDĚNÍ PRACÍ NA STAVBĚ!

Objednatel: ZPRACOVATEL ZAKÁZKA STAVEBNÍ KONSTRUKCE Vedoucí 1544, 272 01 Kladno	Garantní projektant: Ing. arch. Jaroslav Trnčík Vedoucí 1544, 272 01 Kladno	Projektant: IS1 Ing. Tomáš Macek, BESTOM2, s.r.o. S. K. Neumann 280, Lány IČO: 1544, 272 01 Kladno	Posl:
Adresa státní: Na parcelě C... + k.č. Benešov		Číslo výkresu:	1/1
Název díla: NOVÉ STANOVISŤE ZVS SK, BENEŠOV		HP:	Ing. Jiří Zeman
Dokumentace stavebního nebo inženýrského objektu		Výpracoval:	Ing. Tomáš Macek
Příloha:		Kontroloval:	
Datum: 01/2024		Stupeň:	DOKUMENTACE
Měřítko: 1:20		Změna:	
STAVEBNÍ KONSTRUKČNÍ ŘEŠENÍ D1.2 KONSTRUKCE 2. NP –PŘÍSTŘEŠEK ATRIUM		Číslo přílohy: K09	